



Materiale | 01

Tutto quello di cui hai bisogno prima di iniziare
pag. 2

Prodotti | 02

Tutto ciò che ti serve per l'applicazione
pag. 3

Avvertenze | 03

Pericoli legati ai prodotti utilizzati
pag. 4

Utilizzo | 04

Guida sui passaggi ed utilizzo del prodotto
pag. 5

Approfondimenti | 05

Diventa un esperto con Blog, Glossario e FAQ
pag. 7



https://qr.the-care.it/IT_EC1020-250

Standard Putty with aluminium è uno stucco da riempimento di alta qualità arricchito con scaglie di alluminio e creato per soddisfare l'esigenza delle applicazioni professionali. Questo prodotto è la scelta ideale per la riparazione e la rifinitura di superfici metalliche, poichè offre una adesione perfetta, un'elevata resistenza meccanica e una protezione superiore contro la corrosione. La sua formulazione unica garantisce risultati straordinari su spessori più elevati, rendendolo un must have per gli appassionati di automobili che cercando il massimo per il loro veicolo.

Ogni quanto si può utilizzare?

Questo prodotto si può utilizzare tutte le volte che sussiste l'esigenza specifica di procedere con la lavorazione per il quale è appositamente destinato.



L'efficacia dei nostri prodotti è basata su esperienze pratiche e ricerche effettuate nei nostri laboratori. Tuttavia, decliniamo ogni responsabilità per i lavori effettuati, essendo evidente che il risultato è fortemente condizionato da una serie di fattori al di fuori del nostro controllo.

01 | Materiale

Tutto quello di cui hai bisogno prima di iniziare



Consigliato per miglior risultato



Sicurezza personale

RACCOMANDATI



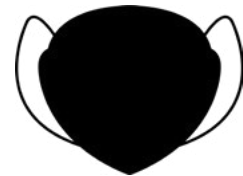
Nastro carta

Per mascheratura al fine di delimitare l'area da trattare



Occhiali protettivi

Per la protezione degli occhi da agenti chimici



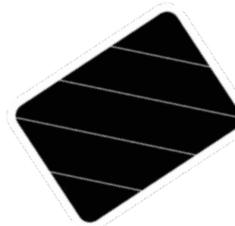
Mascherina

Per la protezione delle vie aeree da agenti chimici



Guanti di protezione

In nitrile o equivalenti per proteggersi da agenti chimici e superfici taglienti



Spugna abrasiva

Della grammatura adeguata al materiale ed al tipo di carteggiatura necessaria

FACOLTATIVI



Lucidatrice

Rotorbitale per levigatura e lucidatura



Aria calda

Per accelerare il processo di asciugatura



Lampada

Per una essiccazione rapida

L'efficacia dei nostri prodotti è basata su esperienze pratiche e ricerche effettuate nei nostri laboratori. Tuttavia, decliniamo ogni responsabilità per i lavori effettuati, essendo evidente che il risultato è fortemente condizionato da una serie di fattori al di fuori del nostro controllo.

02 | Prodotti

Tutto ciò che ti serve
per l'applicazione



Presta sempre la massima attenzione allo stato di conservazione del prodotto. Se hai dubbi che un prodotto non sia nelle condizioni di essere applicato, non esitare a contattarci.

PRODOTTI NECESSARI

Hai tutto ciò che ti serve?

Verifica prima di cominciare se hai tutto a disposizione. Se vuoi, noi abbiamo preparato un kit per l'occasione:



https://qr.the-care.it/EC1020_Kit



THE CARE | Prodotti necessari



MORE | Accessori per detailing



L'efficacia dei nostri prodotti è basata su esperienze pratiche e ricerche effettuate nei nostri laboratori. Tuttavia, decliniamo ogni responsabilità per i lavori effettuati, essendo evidente che il risultato è fortemente condizionato da una serie di fattori al di fuori del nostro controllo.

03 | Avvertenze

Pericoli legati
ai prodotti utilizzati



Presta sempre la massima attenzione ai simboli sotto riportati e alle modalità di utilizzo, per evitare di mettere in pericolo sé stessi e le persone vicine.

STOCCAGGIO



20°C

Per una conservazione ottimale, raccomandiamo di verificare sempre la corretta chiusura del prodotto e di conservarlo in luogo asciutto a temperatura di circa 20°C.



CONSERVARE
AL BUIO

Per una conservazione ottimale, raccomandiamo di verificare sempre la corretta chiusura del prodotto e di conservarlo lontano da fonti di luce diretta.

AVVERTENZE

Al fine di garantire la tua sicurezza e quella dell'ambiente, ti raccomandiamo di seguire le seguenti avvertenze. Ogni prodotto utilizzato mostrerà sull'etichetta i rischi legati all'infiammabilità, alla tossicità ed altro: presta attenzione alle avvertenze di utilizzo e smaltimento.



INFIAMMABILE

Non utilizzare il prodotto vicino a fiamme libere, perché potrebbero causare un incendio.



TOSSICO

Il prodotto è altamente tossico, non inalare e tenere sempre al di fuori della vista dei bambini.



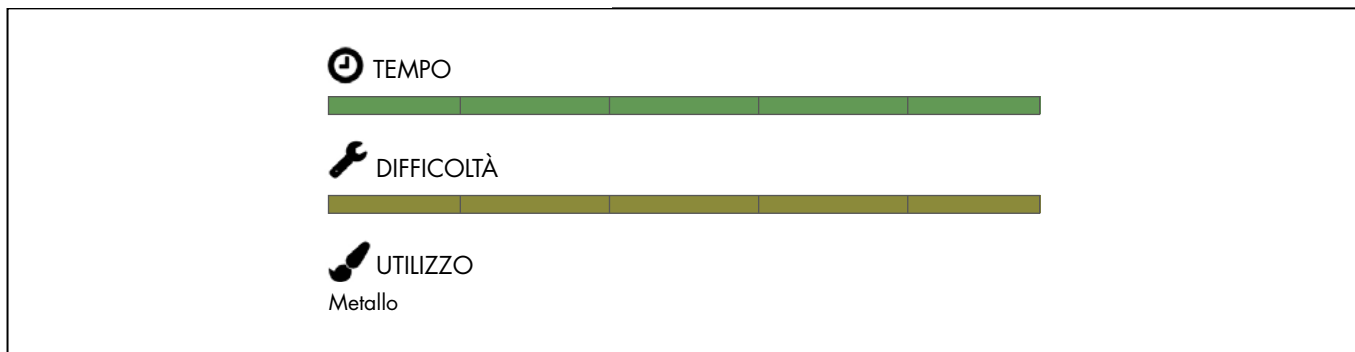
PERICOLOSO PER L'AMBIENTE

Non disperdere il prodotto nell'ambiente e gettare l'involucro vuoto seguendo le indicazioni comunali.

L'efficacia dei nostri prodotti è basata su esperienze pratiche e ricerche effettuate nei nostri laboratori. Tuttavia, decliniamo ogni responsabilità per i lavori effettuati, essendo evidente che il risultato è fortemente condizionato da una serie di fattori al di fuori del nostro controllo.

04.01 | Utilizzo

Guida sui passaggi ed utilizzo del prodotto



STEP 1 | Preparazione iniziale con sgrassatore



Inizia pulendo bene la superficie danneggiata con "Degreaser" e "Microfibre Cloth green" o "TNT Cloth". Questo è fondamentale per rimuovere sporco, grasso e altre contaminazioni prima della fase di carteggiatura. Rimuovi qualsiasi traccia di sporco o contaminante, assicurandoti che la superficie sia completamente pulita prima di passare alla fase successiva.

STEP 2 | Mascheratura

Dopo aver pulito la superficie serve mascherare l'area danneggiata con nastro carta. Questo è cruciale per evitare di lavorare parti non desiderate. Taglia il nastro nelle dimensioni necessarie e applicalo con cura intorno all'area da riparare.

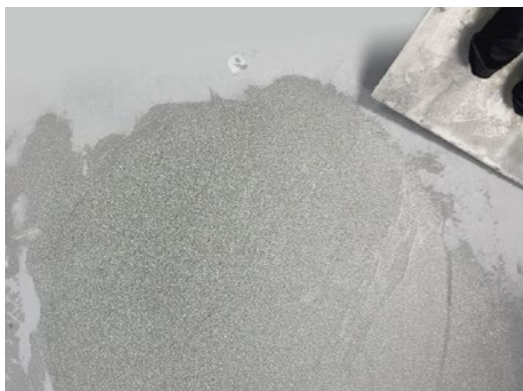
L'efficacia dei nostri prodotti è basata su esperienze pratiche e ricerche effettuate nei nostri laboratori. Tuttavia, decliniamo ogni responsabilità per i lavori effettuati, essendo evidente che il risultato è fortemente condizionato da una serie di fattori al di fuori del nostro controllo.

04.02 | Utilizzo

STEP 3 | Carteggiatura

La carteggiatura è il prossimo passo per preparare la superficie alla riparazione. Questo processo rimuoverà vernice in eccesso e altre imperfezioni superficiali, garantendo una base uniforme per applicare lo stucco. Utilizza la spugna abrasiva nera per rimuovere gli strati di vernice e fondo, con l'obiettivo di raggiungere la lamiera dell'auto. Effettua movimenti delicati e circolari, applicando poca pressione ed aumentandola di volta in volta, fino a che l'abrasivo non inizia a rimuovere gli strati di vernice. Arrivati alla lamiera, è fondamentale che non ci sia un gradino netto fra lamiera e vernice, utilizza quindi la spugna abrasiva rossa per smorzare il gradino eventualmente presente.

STEP 4 | Applicazione dello stucco



Ora sei pronto per applicare lo stucco sulla superficie danneggiata. Ci raccomandiamo di non applicare il prodotto a luce solare diretta o su superfici calde. Prendi lo stucco e il catalizzatore in dotazione, prendendo una porzione di stucco e posizionandola su una spatola. Si potrà quindi apporre il catalizzatore, circa al 2/3% e si dovrà mescolare con lo stucco. L'obiettivo è rendere omogeneo il composto, facendo sì che catalizzatore e stucco siano perfettamente mescolati. Sarà quindi possibile stendere lo stucco con la spatola, prelevando di volta in volta la porzione di stucco mescolato al catalizzatore che desideriamo applicare. Lo stucco è da stendersi in strati sottili, con l'obiettivo di riempire il danno livellando il composto applicato.

STEP 5 | Asciugatura e carteggiatura finale

Dopo che lo stucco si è asciugato completamente, è il momento di carteggiare la superficie per renderla liscia ed uniforme, rimuovendo gli eccessi di stucco. L'essiccazione avviene in circa 90 minuti. Utilizza la spugna abrasiva nera per eliminare le imperfezioni grosse. Una volta arrivato a livello vernice, utilizza la spugna abrasiva rossa per donare aspetto liscio ed uniforme alla parte trattata. Una volta completata la carteggiatura, la superficie sarà pronta per l'applicazione del fondo e per la verniciatura.

L'efficacia dei nostri prodotti è basata su esperienze pratiche e ricerche effettuate nei nostri laboratori. Tuttavia, decliniamo ogni responsabilità per i lavori effettuati, essendo evidente che il risultato è fortemente condizionato da una serie di fattori al di fuori del nostro controllo.

05 | Approfondimenti

Diventa un esperto consultando il Blog, il Glossario e le FAQ

Guide e approfondimenti | **BLOG**

Trova articoli e guide complete sull'utilizzo dei prodotti, consigli pratici e tecniche di applicazione per ottenere sempre il miglior risultato possibile.



VISITA
LA SEZIONE BLOG

https://qr.the-care.it/IT_Blog

Definizione dei termini | **GLOSSARIO**

VISITA LA SEZIONE
GLOSSARIO



Trova le spiegazioni dei termini specifici citati all'interno di descrizioni, guide e schede tecniche.

https://qr.the-care.it/IT_Glossario

Domande frequenti | **FAQ**

Trova risposta immediata alle tue domande in qualsiasi momento nella sezione FAQ a te dedicata.



VISITA
LA SEZIONE FAQ

https://qr.the-care.it/IT_FAQ

L'efficacia dei nostri prodotti è basata su esperienze pratiche e ricerche effettuate nei nostri laboratori. Tuttavia, decliniamo ogni responsabilità per i lavori effettuati, essendo evidente che il risultato è fortemente condizionato da una serie di fattori al di fuori del nostro controllo.



https://qr.the-care.it/GB_EC1020-250

Material | 01

Everything you need
to get started
pg. 9

Products | 02

Everything you need
for the application
pg. 10

Warnings | 03

Dangers related to
the products used
pg. 11

Use | 04

Guide on the steps and
usage of the product
pg. 12

Insights | 05

Become an expert with
Blog, Glossary and FAQs
pg. 14

Standard Putty with aluminium is a high quality filling putty enriched with aluminum flakes and created to meet the needs of professional applications. This product is the ideal choice for repairing and finishing metal surfaces, as it offers perfect adhesion, high mechanical resistance and superior protection against corrosion. Its unique formulation guarantees extraordinary results on higher thicknesses, making it a must have for car enthusiasts looking for the best for their vehicle.

How often can it be used?

This product can be used whenever there is a specific need to proceed with the process for which it is specifically intended.



The effectiveness of our products is based on practical experiences and research carried out in our laboratories. However, we decline any responsibility for the work carried out, as it is clear that the result is strongly influenced by a series of factors outside of our control.

01 | Material

Everything you need before you get started



Recommended for best result



Personal safety

RECOMMENDED



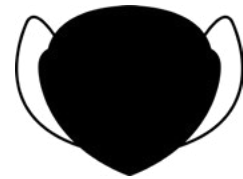
Paper tape

For masking in order to outline the area to be treated



Safety goggles

For eye protection from chemical agents



Face mask

For the protection of the airways from chemical agents



Safety gloves

Made of nitrile or equivalent to protect against chemical agents and sharp surfaces



Abrasive sponge

Of the right weight for the material and the type of sanding required

OPTIONAL



Polisher

Random orbital for sanding and polishing



Hot air

To speed up the drying process



Lamp

For quick drying

The effectiveness of our products is based on practical experiences and research carried out in our laboratories. However, we decline any responsibility for the work carried out, as it is clear that the result is strongly influenced by a series of factors outside of our control.

02 | Products

Everything you need for the application



Always pay maximum attention to the state of conservation of the product. If you have doubts that a product is not suitable for application, do not hesitate to contact us.

NECESSARY PRODUCTS

Do you have everything you need?

Check before starting if you have everything available. If you want, we have prepared a kit for the occasion:



https://qr.the-care.it/EC1020_Kit_GB



THE CARE | Necessary products



MORE | Accessories for detailing



The effectiveness of our products is based on practical experiences and research carried out in our laboratories. However, we decline any responsibility for the work carried out, as it is clear that the result is strongly influenced by a series of factors outside of our control.

03 | Warnings

Dangers related to the products used



Always pay maximum attention to the symbols below and methods of use, to avoid endangering yourself and those nearby.

STORAGE



For optimal conservation, we recommend always checking that the product is closed correctly and storing it in a dry place at a temperature of around 20°C.



For optimal conservation, we recommend always checking that the product is closed correctly and storing it away from sources of direct light.

WARNINGS

To ensure your safety and that of the environment, we recommend that you comply to the following warnings. Each product used will show on the label the risks related to flammability, toxicity and more: pay attention to the warnings for use and disposal.



FLAMMABLE

Do not use the product near open flames, as they may cause a fire.



TOXIC

The product is highly toxic, do not inhale and always keep out of the sight of children.



DANGEROUS FOR THE ENVIRONMENT

Do not dispose of the product in the environment and throw away the empty packaging following municipal instructions.

The effectiveness of our products is based on practical experiences and research carried out in our laboratories. However, we decline any responsibility for the work carried out, as it is clear that the result is strongly influenced by a series of factors outside of our control.

04.01 | Use

Guide on the steps and usage of the product



STEP 1 | Initial preparation with degreaser



Start by cleaning the damaged surface thoroughly with "Degreaser" and "Microfibre Cloth green" or "TNT Cloth". This is essential to remove dirt, grease and other contamination before the sanding stage. Remove any traces of dirt or contaminants, ensuring that the surface is completely clean before moving on to the next stage.

STEP 2 | Masking

After cleaning the surface you need to mask the damaged area with masking tape. This is crucial to avoid working unwanted parts. Cut the tape to the necessary size and apply it carefully around the area to be repaired.

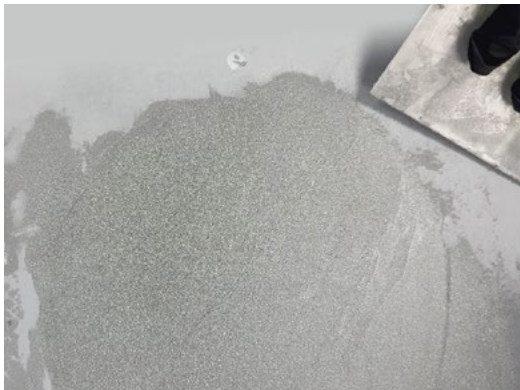
The effectiveness of our products is based on practical experiences and research carried out in our laboratories. However, we decline any responsibility for the work carried out, as it is clear that the result is strongly influenced by a series of factors outside of our control.

04.02 | Use

STEP 3 | Sanding

Sanding is the next step in preparing the surface for repair. This process will remove excess paint and other surface imperfections, ensuring a smooth base for applying the filler. Use the black sanding sponge to remove layers of paint and primer, aiming to reach the sheet metal of the car. Use gentle, circular movements, applying little pressure and increasing it each time, until the abrasive begins to remove the layers of paint. Once you get to the sheet metal, it is essential that there is no sharp step between the sheet metal and the paint, so use the red sanding sponge to smooth out any step that may be present.

STEP 4 | Putty application



Now you are ready to apply the filler to the damaged surface. We recommend not to apply the product in direct sunlight or on hot surfaces. Take the filler and the catalyst provided, taking a portion of filler and placing it on a spatula. You can then apply the catalyst, approximately 2/3% and mix it with the filler. The goal is to make the compound homogeneous, ensuring that the catalyst and filler are perfectly mixed. It will then be possible to spread the filler with the spatula, taking each time the portion of filler mixed with the catalyst that we wish to apply. The filler must be spread in thin layers, with the goal of filling the damage by leveling the applied compound.

STEP 5 | Drying and final sanding

After the filler has dried completely, it is time to sand the surface to make it smooth and uniform, removing excess filler. Drying takes about 90 minutes. Use the black sanding sponge to remove large imperfections. Once you reach the paint level, use the red sanding sponge to give a smooth and uniform appearance to the treated part. Once sanding is complete, the surface will be ready for the application of the primer and for painting.

The effectiveness of our products is based on practical experiences and research carried out in our laboratories. However, we decline any responsibility for the work carried out, as it is clear that the result is strongly influenced by a series of factors outside of our control.

05 | Insights

Become an expert reading the Blog, the Glossary and the FAQs

Guides and insights | **BLOG**

Find articles and complete guides on using the products, practical advice and application techniques to always obtain the best possible result.



VISIT THE
BLOG SECTION

https://qr.the-care.it/GB_Blog

Definition of terms | **GLOSSARY**

VISIT THE
GLOSSARY SECTION



Find explanations of specific terms mentioned in descriptions, guides and technical datasheets.

https://qr.the-care.it/GB_Glossario

Frequent questions | **FAQs**

Find immediate answers to your questions at any time in the FAQs section dedicated to you.



VISIT THE
FAQs SECTION

https://qr.the-care.it/GB_FAQ

The effectiveness of our products is based on practical experiences and research carried out in our laboratories. However, we decline any responsibility for the work carried out, as it is clear that the result is strongly influenced by a series of factors outside of our control.