



Materiale | 01

Tutto quello di cui hai bisogno prima di iniziare
pag. 2

Prodotti | 02

Tutto ciò che ti serve per l'applicazione
pag. 3

Avvertenze | 03

Pericoli legati ai prodotti utilizzati
pag. 4

Utilizzo | 04

Guida sui passaggi ed utilizzo del prodotto
pag. 5

Approfondimenti | 05

Diventa un esperto con Blog, Glossario e FAQ
pag. 7



https://qr.the-care.it/IT_EC1030-250

Plastics Putty black è uno stucco per paraurti in plastica a base di poliestere, appositamente sviluppato per l'applicazione su tutte le parti in plastica dell'auto. È ideale per la correzione di danni di lieve spessore e difetti del paraurti, pannelli e altre parti plastiche del veicolo. Contrariamente agli stucchi tradizionali, ha un'elevata elasticità che gli conferisce un'aderenza impeccabile alla plastica e una notevole resistenza alle variazioni di temperatura e deformazioni termiche.

Ogni quanto si può utilizzare?

Questo prodotto si può utilizzare tutte le volte che sussiste l'esigenza specifica di procedere con la lavorazione per il quale è appositamente destinato.



L'efficacia dei nostri prodotti è basata su esperienze pratiche e ricerche effettuate nei nostri laboratori. Tuttavia, decliniamo ogni responsabilità per i lavori effettuati, essendo evidente che il risultato è fortemente condizionato da una serie di fattori al di fuori del nostro controllo.

01 | Materiale

Tutto quello di cui hai bisogno prima di iniziare



Consigliato per miglior risultato



Sicurezza personale

RACCOMANDATI



Nastro carta

Per mascheratura al fine di delimitare l'area da trattare



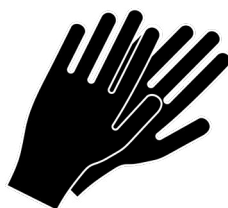
Occhiali protettivi

Per la protezione degli occhi da agenti chimici



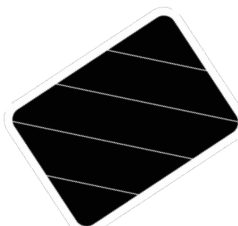
Mascherina

Per la protezione delle vie aeree da agenti chimici



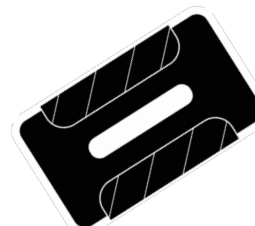
Guanti di protezione

In nitrile o equivalenti per proteggersi da agenti chimici e superfici taglienti



Carta vetrata

Della grammatura adeguata al materiale ed al tipo di carteggiatura necessaria



Tampone per carta vetrata

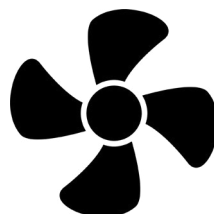
Per eseguire la carteggiatura manuale

FACOLTATIVI



Lucidatrice

Rotativa o rotorbitale per levigatura e lucidatura



Ventilatore

Per accelerare il processo di asciugatura



Lampada

Per una essiccazione rapida

L'efficacia dei nostri prodotti è basata su esperienze pratiche e ricerche effettuate nei nostri laboratori. Tuttavia, decliniamo ogni responsabilità per i lavori effettuati, essendo evidente che il risultato è fortemente condizionato da una serie di fattori al di fuori del nostro controllo.

02 | Prodotti

Tutto ciò che ti serve per l'applicazione



Presta sempre la massima attenzione allo stato di conservazione del prodotto. Se hai dubbi che un prodotto non sia nelle condizioni di essere applicato, non esitare a contattarci.

PRODOTTI NECESSARI

Hai tutto ciò che ti serve?

Verifica prima di cominciare se hai tutto a disposizione. Se vuoi, noi abbiamo preparato un kit per l'occasione:



https://qr.the-care.it/EC1030_Kit



THE CARE | Prodotti necessari



MORE | Accessori per detailing



L'efficacia dei nostri prodotti è basata su esperienze pratiche e ricerche effettuate nei nostri laboratori. Tuttavia, decliniamo ogni responsabilità per i lavori effettuati, essendo evidente che il risultato è fortemente condizionato da una serie di fattori al di fuori del nostro controllo.

03 | Avvertenze

Pericoli legati ai prodotti utilizzati



Presta sempre la massima attenzione ai simboli sotto riportati e alle modalità di utilizzo, per evitare di mettere in pericolo sé stessi e le persone vicine.

STOCCAGGIO



Per una conservazione ottimale, raccomandiamo di verificare sempre la corretta chiusura del prodotto e di conservarlo in luogo asciutto a temperatura di circa 20°C.



Per una conservazione ottimale, raccomandiamo di verificare sempre la corretta chiusura del prodotto e di conservarlo lontano da fonti di luce diretta.

AVVERTENZE

Al fine di garantire la tua sicurezza e quella dell'ambiente, ti raccomandiamo di seguire le seguenti avvertenze. Ogni prodotto utilizzato mostrerà sull'etichetta i rischi legati all'infiammabilità, alla tossicità ed altro: presta attenzione alle avvertenze di utilizzo e smaltimento.



INFIAMMABILE

Non utilizzare il prodotto vicino a fiamme libere, perché potrebbero causare un incendio.



TOSSICO

Il prodotto è altamente tossico, non inalare e tenere sempre al di fuori della vista dei bambini.



PERICOLOSO PER L'AMBIENTE

Non disperdere il prodotto nell'ambiente e gettare l'involucro vuoto seguendo le indicazioni comunali.

L'efficacia dei nostri prodotti è basata su esperienze pratiche e ricerche effettuate nei nostri laboratori. Tuttavia, decliniamo ogni responsabilità per i lavori effettuati, essendo evidente che il risultato è fortemente condizionato da una serie di fattori al di fuori del nostro controllo.

04.01 | Utilizzo

Guida sui passaggi ed utilizzo del prodotto



STEP 1 | Preparazione iniziale con sgrassatore



Prima di iniziare qualsiasi riparazione su paraurti in plastica, è fondamentale pulire accuratamente la superficie.

Utilizza un detergente specifico come il Degreaser per rimuovere grasso, olio e sporco.

Questo passo è essenziale per garantire un'aderenza perfetta dello stucco alla plastica.

STEP 2 | Leggera carteggiatura e pulizia

Dopo la pulizia iniziale, esegui una leggera carteggiatura sulla zona danneggiata del paraurti in plastica.

Questo processo prepara la superficie rimuovendo eventuali rugosità e creando una superficie uniforme.

Dopo la carteggiatura, pulisci nuovamente la zona per rimuovere eventuali residui e assicurati che la superficie sia completamente asciutta.

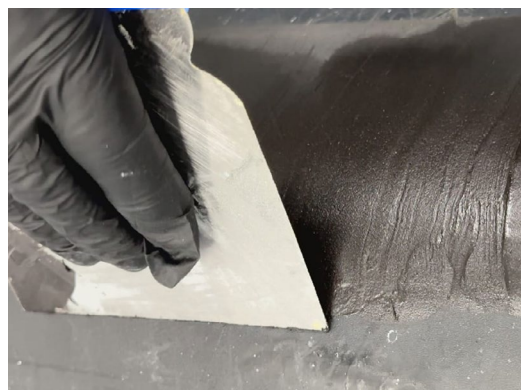


L'efficacia dei nostri prodotti è basata su esperienze pratiche e ricerche effettuate nei nostri laboratori. Tuttavia, decliniamo ogni responsabilità per i lavori effettuati, essendo evidente che il risultato è fortemente condizionato da una serie di fattori al di fuori del nostro controllo.

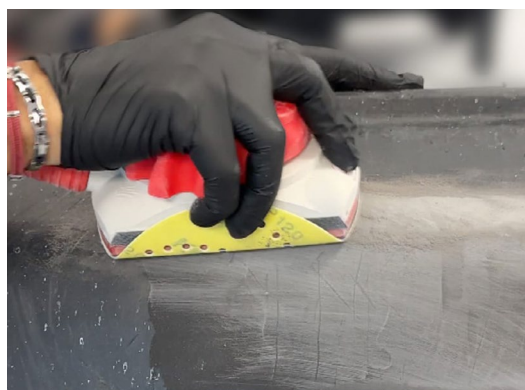
04.02 | Utilizzo

STEP 3 | Applicazione dello stucco

Ora sei pronto per applicare lo stucco "Plastics Putty Black". Mescola accuratamente il prodotto prima dell'uso e preleva la quantità necessaria con una spatola. Aggiungi il catalizzatore come indicato nelle istruzioni sulla confezione. Questo stucco è stato appositamente formulato per aderire perfettamente alle superfici in plastica e resistere alle variazioni di temperatura. Applica uno strato uniforme di stucco sulla zona danneggiata del paraurti in plastica. Utilizza una spatola per distribuire il prodotto in modo uniforme e per modellare il materiale per una correzione precisa.



STEP 4 | Asciugatura e carteggiatura



Lascia asciugare lo stucco secondo le indicazioni specifiche del prodotto. La rapida essiccazione di "Plastics Putty Black" semplifica notevolmente il processo di riparazione. Una volta asciutto, puoi carteggiare la superficie per ottenere una finitura liscia e uniforme. Questo passo è fondamentale per preparare il paraurti in plastica alla verniciatura o all'applicazione di una vernice spray specifica. Il processo di applicazione dello stucco "Plastics Putty Black" è ora completo. La superficie è pronta per ulteriori lavorazioni (come la verniciatura) per ottenere una finitura professionale. Assicurati di seguire attentamente le istruzioni specifiche sulla confezione del prodotto per ottenere i migliori risultati.

L'efficacia dei nostri prodotti è basata su esperienze pratiche e ricerche effettuate nei nostri laboratori. Tuttavia, decliniamo ogni responsabilità per i lavori effettuati, essendo evidente che il risultato è fortemente condizionato da una serie di fattori al di fuori del nostro controllo.

05 | Approfondimenti

Diventa un esperto consultando il Blog, il Glossario e le FAQ

Guide e approfondimenti | **BLOG**

Trova articoli e guide complete sull'utilizzo dei prodotti, consigli pratici e tecniche di applicazione per ottenere sempre il miglior risultato possibile.



VISITA
LA SEZIONE BLOG

https://qr.the-care.it/IT_Blog

Definizione dei termini | **GLOSSARIO**

VISITA LA SEZIONE
GLOSSARIO



Trova le spiegazioni dei termini specifici citati all'interno di descrizioni, guide e schede tecniche.

https://qr.the-care.it/IT_Glossario

Domande frequenti | **FAQ**

Trova risposta immediata alle tue domande in qualsiasi momento nella sezione FAQ a te dedicata.



VISITA
LA SEZIONE FAQ

https://qr.the-care.it/IT_FAQ

L'efficacia dei nostri prodotti è basata su esperienze pratiche e ricerche effettuate nei nostri laboratori. Tuttavia, decliniamo ogni responsabilità per i lavori effettuati, essendo evidente che il risultato è fortemente condizionato da una serie di fattori al di fuori del nostro controllo.



Material | 01

Everything you need
to get started
pg. 9

Products | 02

Everything you need
for the application
pg. 10

Warnings | 03

Dangers related to
the products used
pg. 11

Use | 04

Guide on the steps and
usage of the product
pg. 12

Insights | 05

Become an expert with
Blog, Glossary and FAQs
pg. 14



https://qr.the-care.it/GB_EC1030-250

Plastics Putty black is a polyester-based plastic bumper filler, specially developed for application on all plastic parts of the car. It is ideal for correcting light damage and defects on bumpers, panels and other plastic parts of the vehicle. Unlike traditional fillers, it has a high elasticity which gives it impeccable adhesion to plastic and notable resistance to temperature variations and thermal deformations.

How often can it be used?

This product can be used whenever there is a specific need to proceed with the process for which it is specifically intended.



The effectiveness of our products is based on practical experiences and research carried out in our laboratories. However, we decline any responsibility for the work carried out, as it is clear that the result is strongly influenced by a series of factors outside of our control.

01 | Material

Everything you need before you get started

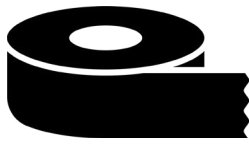


Recommended for best result



Personal safety

RECOMMENDED



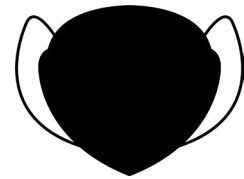
Paper tape

For masking in order to outline the area to be treated



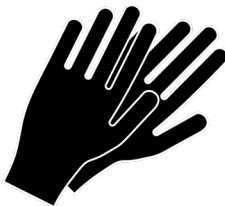
Safety goggles

For eye protection from chemical agents



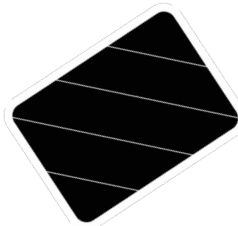
Face mask

For the protection of the airways from chemical agents



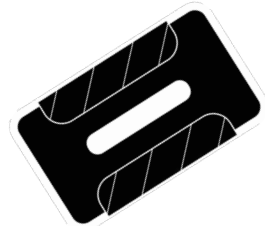
Safety gloves

Made of nitrile or equivalent to protect against chemical agents and sharp surfaces



Sandpaper

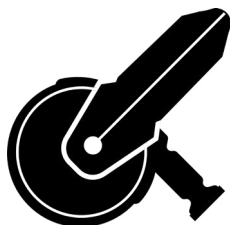
Of the right weight for the material and the type of sanding required



Sandpaper pad

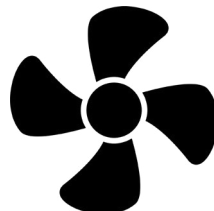
To perform manual sanding

OPTIONAL



Polisher

Rotary or random orbital for sanding and polishing



Fan

To speed up the drying process



Lamp

For quick drying

The effectiveness of our products is based on practical experiences and research carried out in our laboratories. However, we decline any responsibility for the work carried out, as it is clear that the result is strongly influenced by a series of factors outside of our control.

02 | Products

Everything you need for the application



Always pay maximum attention to the state of conservation of the product. If you have doubts that a product is not suitable for application, do not hesitate to contact us.

NECESSARY PRODUCTS

Do you have everything you need?

Check before starting if you have everything available. If you want, we have prepared a kit for the occasion:



https://qr.the-care.it/EC1030_Kit_GB



THE CARE | Necessary products



MORE | Accessories for detailing



The effectiveness of our products is based on practical experiences and research carried out in our laboratories. However, we decline any responsibility for the work carried out, as it is clear that the result is strongly influenced by a series of factors outside of our control.

03 | Warnings

Dangers related to the products used



Always pay maximum attention to the symbols below and methods of use, to avoid endangering yourself and those nearby.

STORAGE



For optimal conservation, we recommend always checking that the product is closed correctly and storing it in a dry place at a temperature of around 20°C.



For optimal conservation, we recommend always checking that the product is closed correctly and storing it away from sources of direct light.

WARNINGS

To ensure your safety and that of the environment, we recommend that you comply to the following warnings. Each product used will show on the label the risks related to flammability, toxicity and more: pay attention to the warnings for use and disposal.



FLAMMABLE

Do not use the product near open flames, as they may cause a fire.



TOXIC

The product is highly toxic, do not inhale and always keep out of the sight of children.



DANGEROUS FOR THE ENVIRONMENT

Do not dispose of the product in the environment and throw away the empty packaging following municipal instructions.

The effectiveness of our products is based on practical experiences and research carried out in our laboratories. However, we decline any responsibility for the work carried out, as it is clear that the result is strongly influenced by a series of factors outside of our control.

04.01 | Use

Guide on the steps and usage of the product



STEP 1 | Initial preparation with degreaser



Before starting any repairs on plastic bumpers, it is essential to clean the surface thoroughly.

Use a specific cleaner such as Degreaser to remove grease, oil and dirt.

This step is essential to ensure perfect adhesion of the putty to the plastic.

STEP 2 | Light sanding and cleaning

After the initial cleaning, perform a light sanding on the damaged area of the plastic bumper.

This process prepares the surface by removing any roughness and creating a uniform surface.

After sanding, clean the area again to remove any residue and make sure the surface is completely dry.

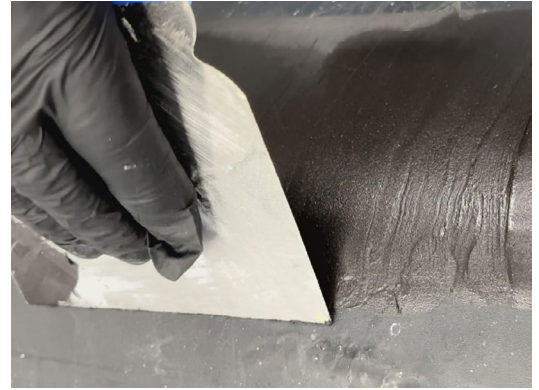


The effectiveness of our products is based on practical experiences and research carried out in our laboratories. However, we decline any responsibility for the work carried out, as it is clear that the result is strongly influenced by a series of factors outside of our control.

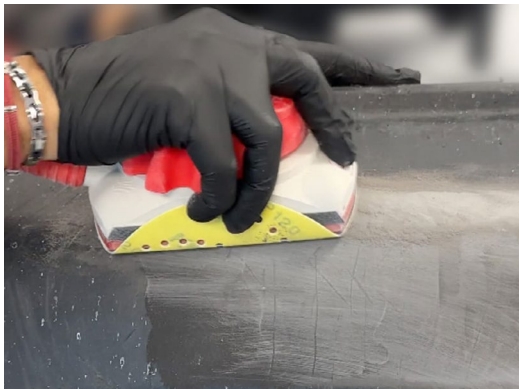
04.02 | Use

STEP 3 | Putty application

Now you are ready to apply the "Plastics Putty Black" putty. Mix the product carefully before use and remove the necessary quantity with a putty knife. Add the catalyst as directed on the package instructions. This putty has been specially formulated to adhere perfectly to plastic surfaces and resist temperature variations. Apply an even layer of putty to the damaged area of the plastic bumper. Use a putty knife to distribute the product evenly and to shape the material for a precise fix.



STEP 4 | Drying and sanding



Allow the putty to dry according to the specific product directions. The quick drying of "Plastics Putty Black" greatly simplifies the repair process. Once dry, you can sand the surface to achieve a smooth, even finish. This step is essential to prepare the plastic bumper for painting or the application of a specific spray paint. The process of applying the "Plastics Putty Black" putty is now complete. The surface is ready for further processing (such as painting) to obtain a professional finish. Be sure to carefully follow specific instructions on the product packaging for best results.

The effectiveness of our products is based on practical experiences and research carried out in our laboratories. However, we decline any responsibility for the work carried out, as it is clear that the result is strongly influenced by a series of factors outside of our control.

05 | Insights

Become an expert reading the Blog, the Glossary and the FAQs

Guides and insights | **BLOG**

Find articles and complete guides on using the products, practical advice and application techniques to always obtain the best possible result.



https://qr.the-care.it/GB_Blog

Definition of terms | **GLOSSARY**



Find explanations of specific terms mentioned in descriptions, guides and technical datasheets.

https://qr.the-care.it/GB_Glossario

Frequent questions | **FAQs**

Find immediate answers to your questions at any time in the FAQs section dedicated to you.



https://qr.the-care.it/GB_FAQ

The effectiveness of our products is based on practical experiences and research carried out in our laboratories. However, we decline any responsibility for the work carried out, as it is clear that the result is strongly influenced by a series of factors outside of our control.