



Materiale | 01

Tutto quello di cui hai bisogno prima di iniziare
pag. 2

Prodotti | 02

Tutto ciò che ti serve per l'applicazione
pag. 3

Avvertenze | 03

Pericoli legati ai prodotti utilizzati
pag. 4

Utilizzo | 04

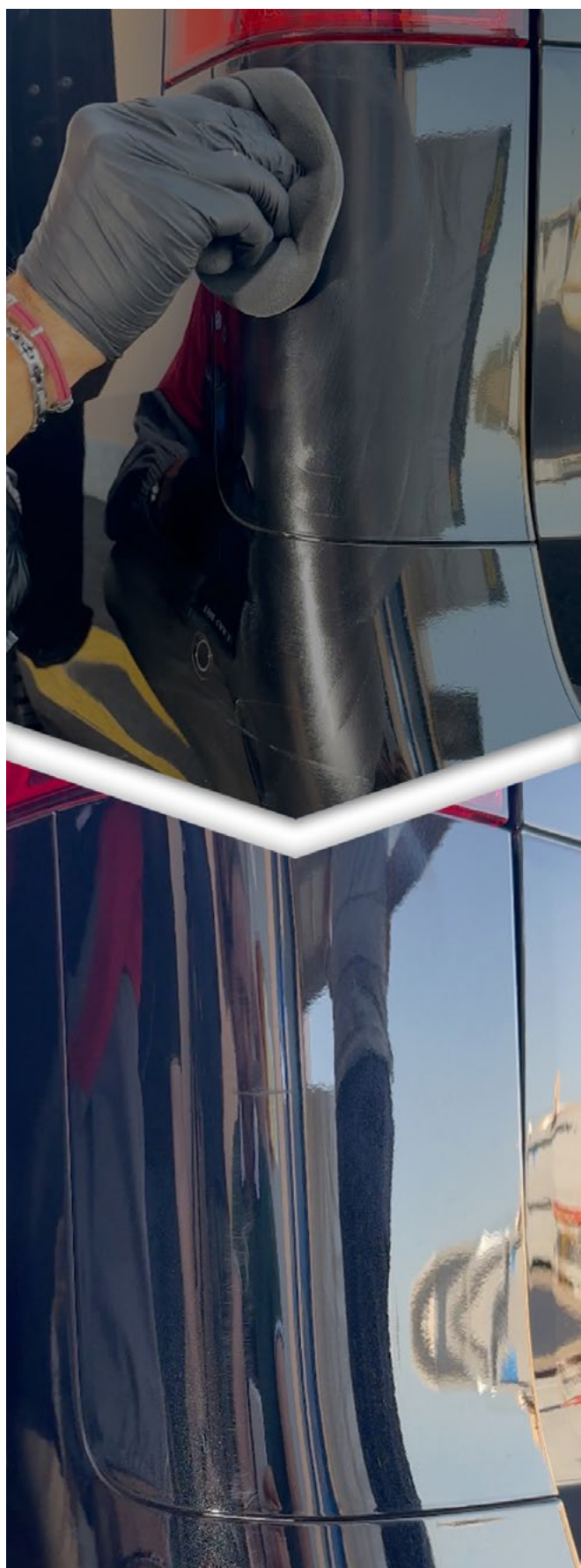
Guida sui passaggi ed utilizzo del prodotto
pag. 5

Approfondimenti | 05

Diventa un esperto con Blog, Glossario e FAQ
pag. 7



https://qr.the-care.it/IT_EC2020-200N



Rubbing Compound black è una pasta abrasiva per auto, di colore nero, per tutti gli appassionati di car detailing alla ricerca del massimo splendore per le vernici della loro vettura. Grazie alla sua formula avanzata offre vantaggi superiori rispetto ai prodotti tradizionalmente in commercio. È infatti in grado di eliminare graffi superficiali, imperfezioni e opacità dalle superfici trattate, restituendo subito un aspetto lucido e rifinito senza lasciare aloni. La sua formula, inoltre, offre i risultati migliori sulle vernici di colore nero o scure, a cui dona una brillantezza profonda e duratura.

Ogni quanto si può utilizzare?

Questo prodotto può essere utilizzato ogni volta che si presenta un'esigenza specifica. Se ne consiglia un utilizzo ogni sei mesi.

L'efficacia dei nostri prodotti è basata su esperienze pratiche e ricerche effettuate nei nostri laboratori. Tuttavia, decliniamo ogni responsabilità per i lavori effettuati, essendo evidente che il risultato è fortemente condizionato da una serie di fattori al di fuori del nostro controllo.

01 | Materiale

Tutto quello di cui hai bisogno prima di iniziare



Consigliato per miglior risultato



Sicurezza personale

RACCOMANDATI



Guanti di protezione

In nitrile o equivalenti per proteggersi da agenti chimici e superfici taglienti



Occhiali protettivi

Per la protezione degli occhi da agenti chimici



Mascherina

Per la protezione delle vie aeree da agenti chimici

FACOLTATIVI



Lucidatrice

Rotorbitale per levigatura e lucidatura

L'efficacia dei nostri prodotti è basata su esperienze pratiche e ricerche effettuate nei nostri laboratori. Tuttavia, decliniamo ogni responsabilità per i lavori effettuati, essendo evidente che il risultato è fortemente condizionato da una serie di fattori al di fuori del nostro controllo.

02 | Prodotti

Tutto ciò che ti serve per l'applicazione



Presta sempre la massima attenzione allo stato di conservazione del prodotto. Se hai dubbi che un prodotto non sia nelle condizioni di essere applicato, non esitare a contattarci.

PRODOTTI NECESSARI

Hai tutto ciò che ti serve?

Verifica prima di cominciare se hai tutto a disposizione. Se vuoi, noi abbiamo preparato un kit per l'occasione:



https://qr.the-care.it/EC2020N_Kit



THE CARE | Prodotti necessari



MORE | Accessori per detailing



L'efficacia dei nostri prodotti è basata su esperienze pratiche e ricerche effettuate nei nostri laboratori. Tuttavia, decliniamo ogni responsabilità per i lavori effettuati, essendo evidente che il risultato è fortemente condizionato da una serie di fattori al di fuori del nostro controllo.

03 | Avvertenze

Pericoli legati ai prodotti utilizzati



Presta sempre la massima attenzione ai simboli sotto riportati e alle modalità di utilizzo, per evitare di mettere in pericolo sé stessi e le persone vicine.

STOCCAGGIO



Per una conservazione ottimale, raccomandiamo di verificare sempre la corretta chiusura del prodotto e di conservarlo in luogo asciutto a temperatura di circa 20°C.



Per una conservazione ottimale, raccomandiamo di verificare sempre la corretta chiusura del prodotto e di conservarlo lontano da fonti di luce diretta.

AVVERTENZE

Al fine di garantire la tua sicurezza e quella dell'ambiente, ti raccomandiamo di seguire le seguenti avvertenze. Ogni prodotto utilizzato mostrerà sull'etichetta i rischi legati all'infiammabilità, alla tossicità ed altro: presta attenzione alle avvertenze di utilizzo e smaltimento.



NESSUNA

Il prodotto non presenta nessuna avvertenza specifica.

L'efficacia dei nostri prodotti è basata su esperienze pratiche e ricerche effettuate nei nostri laboratori. Tuttavia, decliniamo ogni responsabilità per i lavori effettuati, essendo evidente che il risultato è fortemente condizionato da una serie di fattori al di fuori del nostro controllo.

04.01 | Utilizzo

Guida sui passaggi ed utilizzo del prodotto



STEP 1 | Preparazione del supporto



Prima di applicare Rubbing Compound sulla carrozzeria, assicurati che la superficie da trattare sia pulita da sporco, polvere e detriti, utilizzando Shampoo Wax e Shampoo Glove. Asciuga bene la zona con Microfibre Cloth gold, se necessario lascia asciugare la superficie e maschera la zona con nastro carta se necessario.

STEP 2 | Applicazione

Dopo la preparazione, è il momento di applicare Rubbing Compound: agitalo bene prima dell'uso, per garantire una miscelazione uniforme dei suoi componenti, quindi applicane una piccola quantità su un tampone manuale o una lucidatrice. Lavora su piccole aree alla volta con movimenti leggeri e circolari, per aiutare il prodotto a penetrare nella superficie e permettendogli di rimuovere imperfezioni e graffi. Assicurati di trattare l'intera area con il prodotto, così da rendere uniforme la zona. Evitate l'esposizione diretta al sole durante l'applicazione e non applicare su superfici calde.

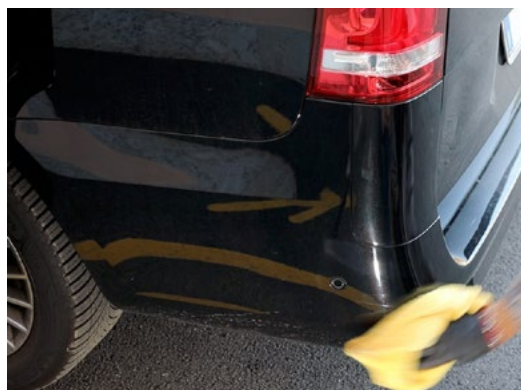


L'efficacia dei nostri prodotti è basata su esperienze pratiche e ricerche effettuate nei nostri laboratori. Tuttavia, decliniamo ogni responsabilità per i lavori effettuati, essendo evidente che il risultato è fortemente condizionato da una serie di fattori al di fuori del nostro controllo.

04.02 | Utilizzo

STEP 3 | Rimozione dell'eccesso di prodotto

Dopo aver lasciato agire un paio di minuti Rubbing Compound, rimuovi il prodotto in eccesso dalla superficie con Microfibre Cloth gold. È essenziale per garantire una finitura impeccabile e priva di residui. Effettua movimenti circolari uniformi e rimuovi eccessi di prodotto.



STEP 4 | Ripetizione (se necessario)



Se ci sono graffi o imperfezioni persistenti, puoi applicare nuovamente il prodotto sulle aree interessate. Segui lo stesso processo di applicazione, lascia agire il prodotto e rimuovi gli eccessi. Ripeti fino a quando sei soddisfatto del risultato ottenuto. L'applicazione ripetuta può essere necessaria per trattare graffi più profondi o imperfezioni persistenti. Dopo aver completato il processo, osserva il risultato finale. La vernice della tua auto avrà ripreso la sua lucentezza originale e le imperfezioni saranno state rimosse con successo. Rubbing Compound Black ti permette di ottenere risultati professionali nel comfort del tuo garage.

L'efficacia dei nostri prodotti è basata su esperienze pratiche e ricerche effettuate nei nostri laboratori. Tuttavia, decliniamo ogni responsabilità per i lavori effettuati, essendo evidente che il risultato è fortemente condizionato da una serie di fattori al di fuori del nostro controllo.

05 | Approfondimenti

Diventa un esperto consultando il Blog, il Glossario e le FAQ

Guide e approfondimenti | **BLOG**

Trova articoli e guide complete sull'utilizzo dei prodotti, consigli pratici e tecniche di applicazione per ottenere sempre il miglior risultato possibile.



VISITA
LA SEZIONE BLOG

https://qr.the-care.it/IT_Blog

Definizione dei termini | **GLOSSARIO**

VISITA LA SEZIONE
GLOSSARIO



Trova le spiegazioni dei termini specifici citati all'interno di descrizioni, guide e schede tecniche.

https://qr.the-care.it/IT_Glossario

Domande frequenti | **FAQ**

Trova risposta immediata alle tue domande in qualsiasi momento nella sezione FAQ a te dedicata.



VISITA
LA SEZIONE FAQ

https://qr.the-care.it/IT_FAQ

L'efficacia dei nostri prodotti è basata su esperienze pratiche e ricerche effettuate nei nostri laboratori. Tuttavia, decliniamo ogni responsabilità per i lavori effettuati, essendo evidente che il risultato è fortemente condizionato da una serie di fattori al di fuori del nostro controllo.



https://qr.the-care.it/GB_EC2020-200N

Material | 01

Everything you need
to get started
pg. 9

Products | 02

Everything you need
for the application
pg. 10

Warnings | 03

Dangers related to
the products used
pg. 11

Use | 04

Guide on the steps and
usage of the product
pg. 12

Insights | 05

Become an expert with
Blog, Glossary and FAQs
pg. 14



Rubbing Compound black is a black abrasive paste for cars, for all car detailing enthusiasts looking for maximum shine for their car's paintwork. Thanks to its advanced formula it offers superior advantages compared to products traditionally on the market. It is in fact able to eliminate superficial scratches, imperfections and opacity from treated surfaces, immediately restoring a shiny and finished appearance without leaving streaks. Furthermore, its formula offers the best results on black or dark paints, to which it gives a deep and long-lasting shine.

How often can it be used?

This product can be used whenever a specific need arises. It is recommended to use it every six months.

The effectiveness of our products is based on practical experiences and research carried out in our laboratories. However, we decline any responsibility for the work carried out, as it is clear that the result is strongly influenced by a series of factors outside of our control.

01 | Material

Everything you need before you get started



Recommended for best result



Personal safety

RECOMMENDED



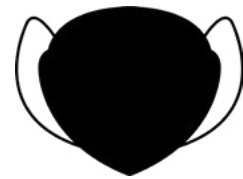
Safety gloves

Made of nitrile or equivalent to protect against chemical agents and sharp surfaces



Safety goggles

For eye protection from chemical agents



Face mask

For the protection of the airways from chemical agents

OPTIONAL



Polisher

Random orbital for sanding and polishing

The effectiveness of our products is based on practical experiences and research carried out in our laboratories. However, we decline any responsibility for the work carried out, as it is clear that the result is strongly influenced by a series of factors outside of our control.

02 | Products

Everything you need for the application



Always pay maximum attention to the state of conservation of the product. If you have doubts that a product is not suitable for application, do not hesitate to contact us.

NECESSARY PRODUCTS

Do you have everything you need?

Check before starting if you have everything available. If you want, we have prepared a kit for the occasion:



https://qr.the-care.it/EC2020N_Kit_GB



THE CARE | Necessary products



MORE | Accessories for detailing



The effectiveness of our products is based on practical experiences and research carried out in our laboratories. However, we decline any responsibility for the work carried out, as it is clear that the result is strongly influenced by a series of factors outside of our control.

03 | Warnings

Dangers related to the products used



Always pay maximum attention to the symbols below and methods of use, to avoid endangering yourself and those nearby.

STORAGE



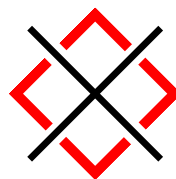
For optimal conservation, we recommend always checking that the product is closed correctly and storing it in a dry place at a temperature of around 20°C.



For optimal conservation, we recommend always checking that the product is closed correctly and storing it away from sources of direct light.

WARNINGS

To ensure your safety and that of the environment, we recommend that you comply to the following warnings. Each product used will show on the label the risks related to flammability, toxicity and more: pay attention to the warnings for use and disposal.



NONE

The product does not have any specific warnings.

The effectiveness of our products is based on practical experiences and research carried out in our laboratories. However, we decline any responsibility for the work carried out, as it is clear that the result is strongly influenced by a series of factors outside of our control.

04.01 | Use

Guide on the steps and usage of the product



STEP 1 | Preparation of the support



Before applying Rubbing Compound on the bodywork, make sure that the surface to be treated is clean from dirt, dust and debris, using Shampoo Wax and Shampoo Glove. Dry the area well with Microfibre Cloth Gold, if necessary, let the surface dry and mask the area with paper tape if necessary.

STEP 2 | Application

After the preparation, it's time to apply Rubbing Compound: agitate it well before use, to ensure uniform mixing of its components, then apply a small amount on a manual pad or a polishing. Work on small areas at a time with light and circular movements, to help the product to penetrate the surface and allow it to remove imperfections and scratches. Make sure to treat the entire area with the product, so as to make the area uniform. Avoid direct exposure to the sun during application and not apply on hot surfaces.

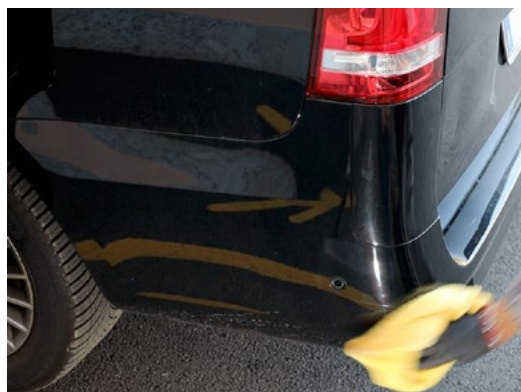


The effectiveness of our products is based on practical experiences and research carried out in our laboratories. However, we decline any responsibility for the work carried out, as it is clear that the result is strongly influenced by a series of factors outside of our control.

04.02 | Use

STEP 3 | Removal of product's excess

After leaving a couple of minutes Rubbing Compound, remove the excess product from the surface with Microfibre Cloth Gold. It is essential to ensure impeccable and residual finish. Make uniform circular movements and remove excesses of product.



STEP 4 | Repetition (if necessary)



If there are persistent scratches or imperfections, you can apply the product on the areas concerned again. Follow the same application process, let the product act and remove the excesses. Repeat until you are satisfied with the result. The repeated application may be necessary to treat deeper scratches or persistent imperfections.

The effectiveness of our products is based on practical experiences and research carried out in our laboratories. However, we decline any responsibility for the work carried out, as it is clear that the result is strongly influenced by a series of factors outside of our control.

05 | Insights

Become an expert reading the Blog, the Glossary and the FAQs

Guides and insights | **BLOG**

Find articles and complete guides on using the products, practical advice and application techniques to always obtain the best possible result.



VISIT THE
BLOG SECTION

https://qr.the-care.it/GB_Blog

Definition of terms | **GLOSSARY**

VISIT THE
GLOSSARY SECTION

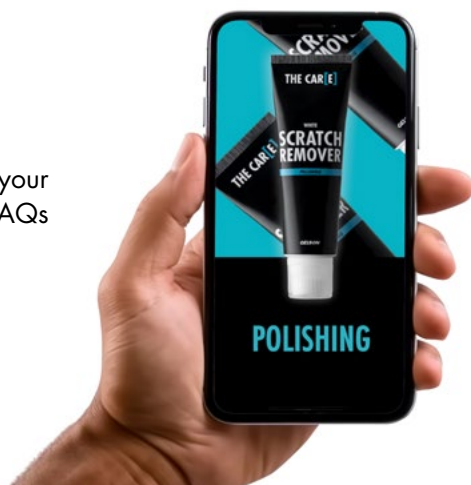


Find explanations of specific terms mentioned in descriptions, guides and technical datasheets.

https://qr.the-care.it/GB_Glossario

Frequent questions | **FAQs**

Find immediate answers to your questions at any time in the FAQs section dedicated to you.



VISIT THE
FAQs SECTION

https://qr.the-care.it/GB_FAQ

The effectiveness of our products is based on practical experiences and research carried out in our laboratories. However, we decline any responsibility for the work carried out, as it is clear that the result is strongly influenced by a series of factors outside of our control.