



https://qr.the-care.it/IT_EC5045-200

Materiale | 01

Tutto quello di cui hai bisogno prima di iniziare
pag. 2

Prodotti | 02

Tutto ciò che ti serve per l'applicazione
pag. 3

Avvertenze | 03

Pericoli legati ai prodotti utilizzati
pag. 4

Utilizzo | 04

Guida sui passaggi ed utilizzo del prodotto
pag. 5

Approfondimenti | 05

Diventa un esperto con Blog, Glossario e FAQ
pag. 7



Tar/Resin Remover è un prodotto in gel per mantenere la propria vettura in condizioni ottimali. Questo prodotto di alta qualità è stato appositamente formulato per la decontaminazione dell'auto poiché rimuove efficacemente residui di catrame e resina, come quella rilasciata dagli alberi, che possono accumularsi sulla superficie dell'auto nel corso del tempo. La sua capacità di agire in modo rapido e delicato, senza danneggiare le superfici, lo rende ideale per pulire vernice, vetro e parti cromate. Con Tar/Resin Remover catrame, resina e residui gommosi vengono eliminati con facilità preservando la bellezza dell'auto e proteggendo la vernice da agenti potenzialmente aggressivi e corrosivi.

Ogni quanto si può utilizzare?

Questo prodotto può essere utilizzato ogni volta che si presenta un'esigenza specifica. Se ne consiglia una frequenza mensile.

L'efficacia dei nostri prodotti è basata su esperienze pratiche e ricerche effettuate nei nostri laboratori. Tuttavia, decliniamo ogni responsabilità per i lavori effettuati, essendo evidente che il risultato è fortemente condizionato da una serie di fattori al di fuori del nostro controllo.

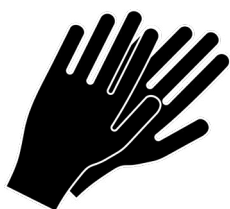
01 | Materiale

Tutto quello di cui hai
bisogno prima di iniziare



Sicurezza personale

RACCOMANDATI



Guanti di protezione

In nitrile o equivalenti per
protegersi da agenti
chimici e superfici taglienti



Occhiali protettivi

Per la protezione degli
occhi da agenti chimici

L'efficacia dei nostri prodotti è basata su esperienze pratiche e ricerche effettuate nei nostri laboratori. Tuttavia, decliniamo ogni responsabilità per i lavori effettuati, essendo evidente che il risultato è fortemente condizionato da una serie di fattori al di fuori del nostro controllo.

02 | Prodotti

Tutto ciò che ti serve
per l'applicazione



Presta sempre la massima attenzione allo stato di conservazione del prodotto. Se hai dubbi che un prodotto non sia nelle condizioni di essere applicato, non esitare a contattarci.

PRODOTTI NECESSARI

Hai tutto ciò che ti serve?

Verifica prima di cominciare se hai tutto a disposizione. Se vuoi, noi abbiamo preparato un kit per l'occasione:



https://qr.the-care.it/EC5045_Kit



MORE | Accessori per detailing



L'efficacia dei nostri prodotti è basata su esperienze pratiche e ricerche effettuate nei nostri laboratori. Tuttavia, decliniamo ogni responsabilità per i lavori effettuati, essendo evidente che il risultato è fortemente condizionato da una serie di fattori al di fuori del nostro controllo.

03 | Avvertenze

Pericoli legati
ai prodotti utilizzati



Presta sempre la massima attenzione ai simboli sotto riportati e alle modalità di utilizzo, per evitare di mettere in pericolo sé stessi e le persone vicine.

STOCCAGGIO



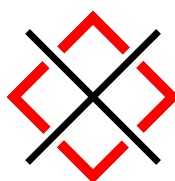
Per una conservazione ottimale, raccomandiamo di verificare sempre la corretta chiusura del prodotto e di conservarlo in luogo asciutto a temperatura di circa 20°C.



Per una conservazione ottimale, raccomandiamo di verificare sempre la corretta chiusura del prodotto e di conservarlo lontano da fonti di luce diretta.

AVVERTENZE

Al fine di garantire la tua sicurezza e quella dell'ambiente, ti raccomandiamo di seguire le seguenti avvertenze. Ogni prodotto utilizzato mostrerà sull'etichetta i rischi legati all'infiammabilità, alla tossicità ed altro: presta attenzione alle avvertenze di utilizzo e smaltimento.



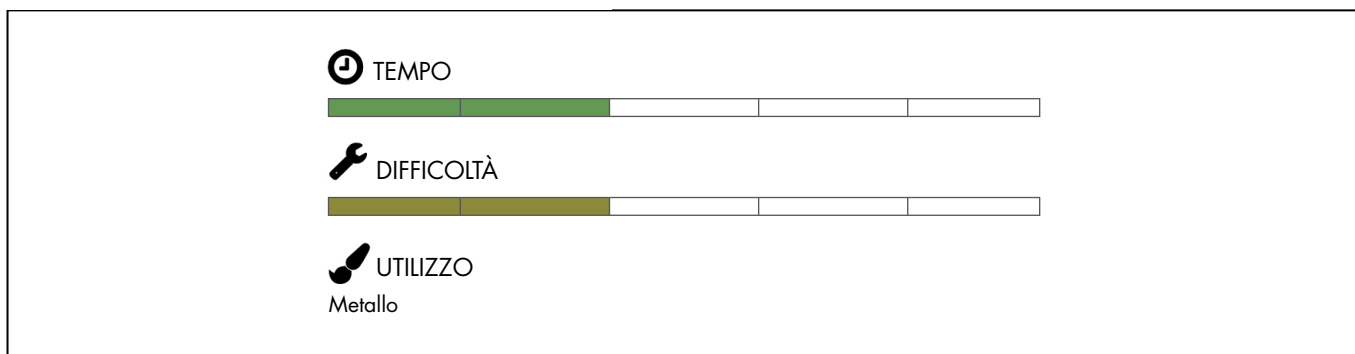
NESSUNA

Il prodotto non presenta nessuna avvertenza specifica.

L'efficacia dei nostri prodotti è basata su esperienze pratiche e ricerche effettuate nei nostri laboratori. Tuttavia, decliniamo ogni responsabilità per i lavori effettuati, essendo evidente che il risultato è fortemente condizionato da una serie di fattori al di fuori del nostro controllo.

04.01 | Utilizzo

Guida sui passaggi ed utilizzo del prodotto



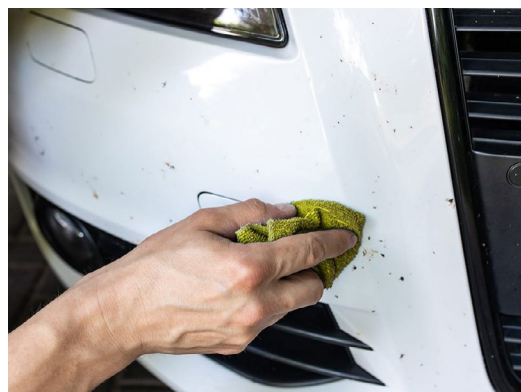
STEP 1 | Preparazione del supporto



Per garantire la massima efficacia nella rimozione di catrame, resina e altri residui gommosi dalla superficie dell'auto, è fondamentale iniziare con una preparazione adeguata. Prima di applicare il "Tar/Resin Remover", assicurati che la superficie sia pulita da sporco superficiale. Puoi lavare l'auto per rimuovere lo sporco di base, ma è essenziale asciugare accuratamente la superficie prima dell'applicazione del prodotto. Inoltre, parcheggia l'auto in un'area ben ventilata e non esposta direttamente alla luce solare. Evita di applicare il prodotto su superfici calde poiché potrebbe compromettere l'efficacia della rimozione dei residui gommosi.

STEP 2 | Applicazione

Agita il flacone prima dell'uso per garantire che sia ben mescolato. Versane una piccola quantità su un panno in microfibra o un tampone manuale. Applica il prodotto sulla macchia di catrame o resina con movimenti delicati, assicurandoti di trattare la zona interessata in modo uniforme, coprendo completamente il residuo. Lascia agire il prodotto sulla macchia per almeno un minuto, ma evita che si asciughi completamente sulla superficie.



L'efficacia dei nostri prodotti è basata su esperienze pratiche e ricerche effettuate nei nostri laboratori. Tuttavia, decliniamo ogni responsabilità per i lavori effettuati, essendo evidente che il risultato è fortemente condizionato da una serie di fattori al di fuori del nostro controllo.

04.02 | Utilizzo

STEP 3 | Rimozione dei residui

Dopo aver lasciato agire il "Tar/Resin Remover", utilizza un panno in microfibra pulito per rimuovere delicatamente i residui. È importante non applicare una pressione eccessiva per evitare graffi o danni alla vernice dell'auto. Potrai ora ammirare una superficie priva di catrame, resina o altri residui gommosi. L'uso del "Tar/Resin Remover" è cruciale per mantenere l'aspetto originale dell'auto e proteggere la vernice da agenti potenzialmente aggressivi e corrosivi. La sua formula delicata agisce rapidamente, facendoti risparmiare tempo ed energia durante il processo di pulizia.



L'efficacia dei nostri prodotti è basata su esperienze pratiche e ricerche effettuate nei nostri laboratori. Tuttavia, decliniamo ogni responsabilità per i lavori effettuati, essendo evidente che il risultato è fortemente condizionato da una serie di fattori al di fuori del nostro controllo.

05 | Approfondimenti

Diventa un esperto consultando il Blog, il Glossario e le FAQ

Guide e approfondimenti | **BLOG**

Trova articoli e guide complete sull'utilizzo dei prodotti, consigli pratici e tecniche di applicazione per ottenere sempre il miglior risultato possibile.



VISITA
LA SEZIONE BLOG

https://qr.the-care.it/IT_Blog

Definizione dei termini | **GLOSSARIO**

VISITA LA SEZIONE
GLOSSARIO



Trova le spiegazioni dei termini specifici citati all'interno di descrizioni, guide e schede tecniche.

https://qr.the-care.it/IT_Glossario

Domande frequenti | **FAQ**

Trova risposta immediata alle tue domande in qualsiasi momento nella sezione FAQ a te dedicata.



VISITA
LA SEZIONE FAQ

https://qr.the-care.it/IT_FAQ

L'efficacia dei nostri prodotti è basata su esperienze pratiche e ricerche effettuate nei nostri laboratori. Tuttavia, decliniamo ogni responsabilità per i lavori effettuati, essendo evidente che il risultato è fortemente condizionato da una serie di fattori al di fuori del nostro controllo.



https://qr.the-care.it/GB_EC5045-200

Material | 01
Everything you need
to get started
pg. 9

Products | 02
Everything you need
for the application
pg. 10

Warnings | 03
Dangers related to
the products used
pg. 11

Use | 04
Guide on the steps and
usage of the product
pg. 12

Insights | 05
Become an expert with
Blog, Glossary and FAQs
pg. 14

Tar/Resin Remover is a gel product to keep your car in optimal conditions. This high quality product has been specially formulated for car decontamination as it effectively removes tar and resin residues, such as that released by trees, which can accumulate on the surface of the car over time. Its ability to act quickly and delicately, without damaging surfaces, makes it ideal for cleaning paint, glass and chrome parts. With Tar/Resin Remover, tar, resin and gummy residues are easily eliminated, preserving the beauty of the car and protecting the paint from potentially aggressive and corrosive agents.

How often can it be used?

This product can be used whenever a specific need arises. A monthly frequency is recommended.



The effectiveness of our products is based on practical experiences and research carried out in our laboratories. However, we decline any responsibility for the work carried out, as it is clear that the result is strongly influenced by a series of factors outside of our control.

01 | Material

Everything you need
before you get started



Personal safety

RECOMMENDED



Safety gloves

Made of nitrile or equivalent to
protect against chemical agents
and sharp surfaces



Safety goggles

For eye protection from
chemical agents

The effectiveness of our products is based on practical experiences and research carried out in our laboratories. However, we decline any responsibility for the work carried out, as it is clear that the result is strongly influenced by a series of factors outside of our control.

02 | Products

Everything you need for the application



Always pay maximum attention to the state of conservation of the product. If you have doubts that a product is not suitable for application, do not hesitate to contact us.

NECESSARY PRODUCTS

Do you have everything you need?

Check before starting if you have everything available. If you want, we have prepared a kit for the occasion:



https://qr.the-care.it/EC5045_Kit_GB



MORE | Accessories for detailing



The effectiveness of our products is based on practical experiences and research carried out in our laboratories. However, we decline any responsibility for the work carried out, as it is clear that the result is strongly influenced by a series of factors outside of our control.

03 | Warnings

Dangers related to the products used



Always pay maximum attention to the symbols below and methods of use, to avoid endangering yourself and those nearby.

STORAGE



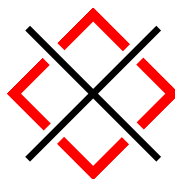
For optimal conservation, we recommend always checking that the product is closed correctly and storing it in a dry place at a temperature of around 20°C.



For optimal conservation, we recommend always checking that the product is closed correctly and storing it away from sources of direct light.

WARNINGS

To ensure your safety and that of the environment, we recommend that you comply to the following warnings. Each product used will show on the label the risks related to flammability, toxicity and more: pay attention to the warnings for use and disposal.



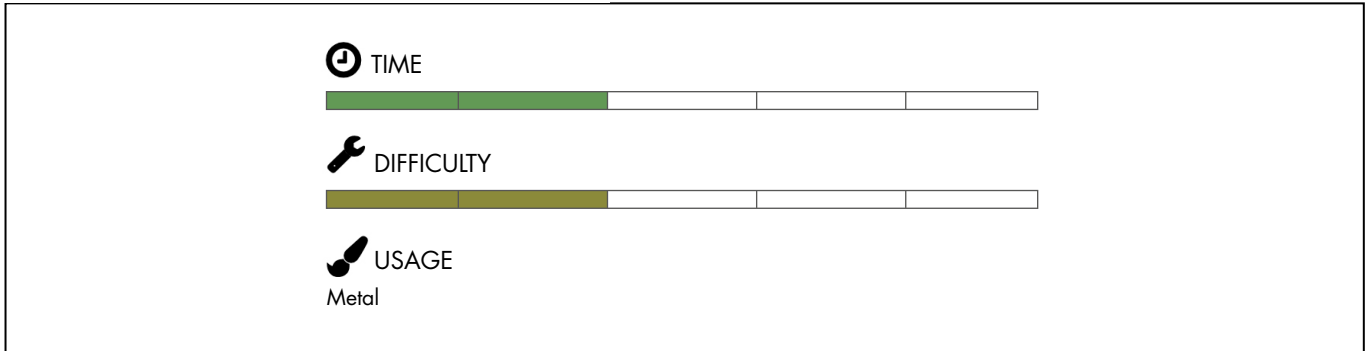
NONE

The product does not have any specific warnings.

The effectiveness of our products is based on practical experiences and research carried out in our laboratories. However, we decline any responsibility for the work carried out, as it is clear that the result is strongly influenced by a series of factors outside of our control.

04.01 | Use

Guide on the steps and usage of the product



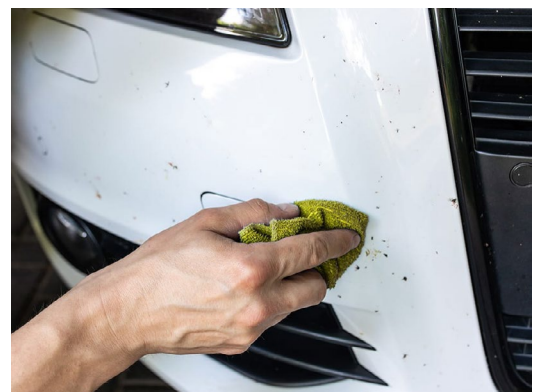
STEP 1 | Preparation of the support



To ensure maximum effectiveness in removing tar, resin and other gummy residues from the surface of the car, it is essential to start with adequate preparation. Before applying the "Tar/Resin Remover", make sure the surface is clean of surface dirt. You can wash your car to remove basic dirt, but it is essential to dry the surface thoroughly before applying the product. Also, park your car in a well-ventilated area that isn't exposed to direct sunlight. Avoid applying the product on hot surfaces as it could compromise the effectiveness of removing gummy residues.

STEP 2 | Application

Shake the bottle before use to ensure it is well mixed. Pour a small amount onto a microfiber cloth or hand swab. Apply the product to the tar or resin stain with gentle movements, making sure to treat the affected area evenly, completely covering the residue. Let the product act on the stain for at least a minute, but do not allow it to dry completely on the surface.



The effectiveness of our products is based on practical experiences and research carried out in our laboratories. However, we decline any responsibility for the work carried out, as it is clear that the result is strongly influenced by a series of factors outside of our control.

04.02 | Use

STEP 3 | Removal of residues

After letting the "Tar/Resin Remover" work, use a clean microfiber cloth to gently remove the residue. It is important not to apply excessive pressure to avoid scratches or damage to the car paint. You will now be able to admire a surface free of tar, resin or other gummy residues. The use of "Tar/Resin Remover" is crucial to maintain the original appearance of the car and protect the paint from potentially aggressive and corrosive agents. Its gentle formula works quickly, saving you time and energy during the cleaning process.



The effectiveness of our products is based on practical experiences and research carried out in our laboratories. However, we decline any responsibility for the work carried out, as it is clear that the result is strongly influenced by a series of factors outside of our control.

05 | Insights

Become an expert reading the Blog, the Glossary and the FAQs

Guides and insights | **BLOG**

Find articles and complete guides on using the products, practical advice and application techniques to always obtain the best possible result.



https://qr.the-care.it/GB_Blog

Definition of terms | **GLOSSARY**



Find explanations of specific terms mentioned in descriptions, guides and technical datasheets.

https://qr.the-care.it/GB_Glossario

Frequent questions | **FAQs**

Find immediate answers to your questions at any time in the FAQs section dedicated to you.



https://qr.the-care.it/GB_FAQ

The effectiveness of our products is based on practical experiences and research carried out in our laboratories. However, we decline any responsibility for the work carried out, as it is clear that the result is strongly influenced by a series of factors outside of our control.