



### Materiale | 01

Tutto quello di cui hai bisogno prima di iniziare  
pag. 2

### Prodotti | 02

Tutto ciò che ti serve per l'applicazione  
pag. 3

### Avvertenze | 03

Pericoli legati ai prodotti utilizzati  
pag. 4

### Utilizzo | 04

Guida sui passaggi ed utilizzo del prodotto  
pag. 5

### Approfondimenti | 05

Diventa un esperto con Blog, Glossario e FAQ  
pag. 7

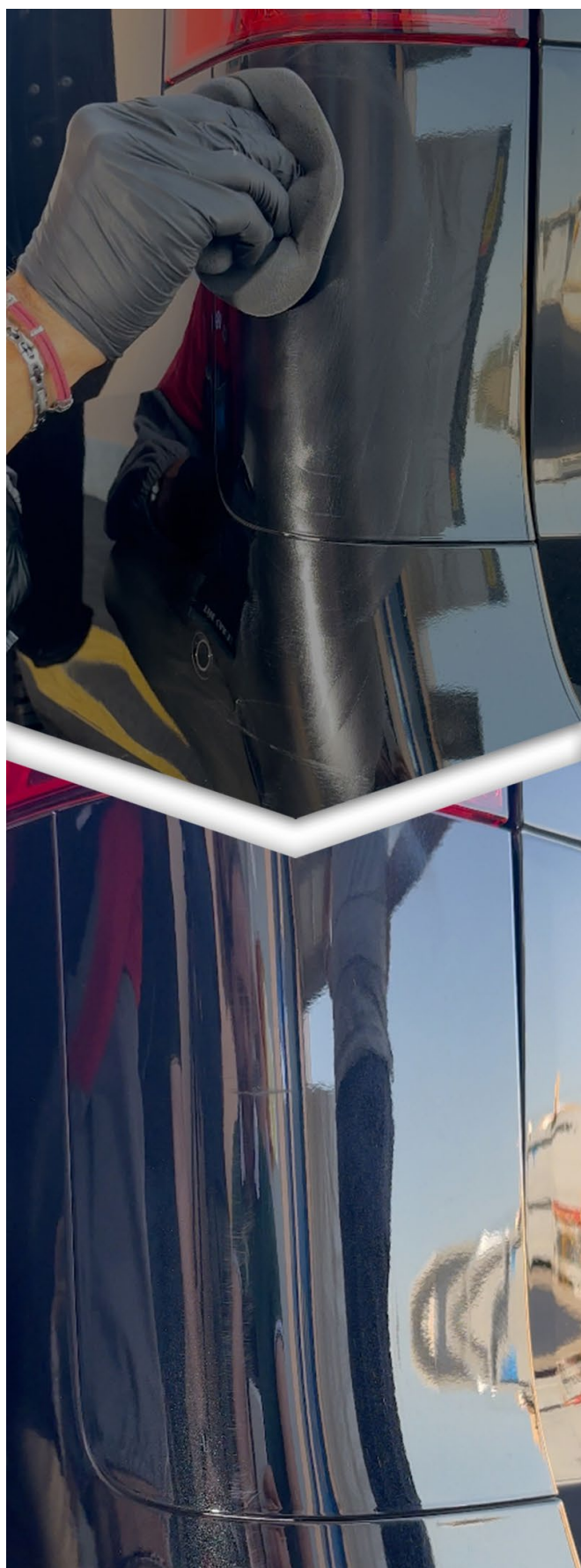


[https://qr.the-care.it/IT\\_EC2020-200N](https://qr.the-care.it/IT_EC2020-200N)

**Rubbing Compound black** è una pasta abrasiva per auto, di colore nero, per tutti gli appassionati di car detailing alla ricerca del massimo splendore per le vernici della loro vettura. Grazie alla sua formula avanzata offre vantaggi superiori rispetto ai prodotti tradizionalmente in commercio. È infatti in grado di eliminare graffi superficiali, imperfezioni e opacità dalle superfici trattate, restituendo subito un aspetto lucido e rifinito senza lasciare aloni. La sua formula, inoltre, offre i risultati migliori sulle vernici di colore nero o scure, a cui dona una brillantezza profonda e duratura.

### Ogni quanto si può utilizzare?

Questo prodotto può essere utilizzato ogni volta che si presenta un'esigenza specifica. Se ne consiglia un utilizzo ogni sei mesi.



L'efficacia dei nostri prodotti è basata su esperienze pratiche e ricerche effettuate nei nostri laboratori. Tuttavia, decliniamo ogni responsabilità per i lavori effettuati, essendo evidente che il risultato è fortemente condizionato da una serie di fattori al di fuori del nostro controllo.

## 01 | Materiale

Tutto quello di cui hai bisogno prima di iniziare

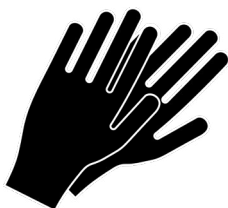


Consigliato per miglior risultato



Sicurezza personale

### RACCOMANDATI



#### Guanti di protezione

In nitrile o equivalenti per proteggersi da agenti chimici e superfici taglienti



#### Occhiali protettivi

Per la protezione degli occhi da agenti chimici



#### Mascherina

Per la protezione delle vie aeree da agenti chimici

### FACOLTATIVI



#### Lucidatrice

Rotativa o rotorbitale per levigatura e lucidatura

L'efficacia dei nostri prodotti è basata su esperienze pratiche e ricerche effettuate nei nostri laboratori. Tuttavia, decliniamo ogni responsabilità per i lavori effettuati, essendo evidente che il risultato è fortemente condizionato da una serie di fattori al di fuori del nostro controllo.

## 02 | Prodotti

Tutto ciò che ti serve  
per l'applicazione



Presta sempre la massima attenzione allo stato di conservazione del prodotto. Se hai dubbi che un prodotto non sia nelle condizioni di essere applicato, non esitare a contattarci.

### PRODOTTI NECESSARI

#### Hai tutto ciò che ti serve?

Verifica prima di cominciare se hai tutto a disposizione. Se vuoi, noi abbiamo preparato un kit per l'occasione:



[https://qr.the-care.it/EC2020N\\_Kit](https://qr.the-care.it/EC2020N_Kit)



### THE CARE | Prodotti necessari



### MORE | Accessori per detailing



L'efficacia dei nostri prodotti è basata su esperienze pratiche e ricerche effettuate nei nostri laboratori. Tuttavia, decliniamo ogni responsabilità per i lavori effettuati, essendo evidente che il risultato è fortemente condizionato da una serie di fattori al di fuori del nostro controllo.

### 03 | Avvertenze

Pericoli legati ai prodotti utilizzati



Presta sempre la massima attenzione ai simboli sotto riportati e alle modalità di utilizzo, per evitare di mettere in pericolo sé stessi e le persone vicine.

#### STOCCAGGIO



Per una conservazione ottimale, raccomandiamo di verificare sempre la corretta chiusura del prodotto e di conservarlo in luogo asciutto a temperatura di circa 20°C.



Per una conservazione ottimale, raccomandiamo di verificare sempre la corretta chiusura del prodotto e di conservarlo lontano da fonti di luce diretta.

#### AVVERTENZE

Al fine di garantire la tua sicurezza e quella dell'ambiente, ti raccomandiamo di seguire le seguenti avvertenze. Ogni prodotto utilizzato mostrerà sull'etichetta i rischi legati all'infiammabilità, alla tossicità ed altro: presta attenzione alle avvertenze di utilizzo e smaltimento.



NESSUNA

Il prodotto non presenta nessuna avvertenza specifica.

L'efficacia dei nostri prodotti è basata su esperienze pratiche e ricerche effettuate nei nostri laboratori. Tuttavia, decliniamo ogni responsabilità per i lavori effettuati, essendo evidente che il risultato è fortemente condizionato da una serie di fattori al di fuori del nostro controllo.

## 04.01 | Utilizzo

Guida sui passaggi ed utilizzo del prodotto



### STEP 1 | Preparazione del supporto



Per ottenere i migliori risultati con Rubbing Compound Black, questo è un passaggio essenziale, così che tu possa ripristinare la lucentezza della vernice della tua auto. Pulisci l'auto per rimuovere sporco, detriti e ogni altra impurità, assicurandoti che rimanga priva di polvere e di ogni tipo di contaminante. Una volta pulita, asciuga bene la zona da trattare con un panno privo di pelucchi ed evitando umidità sulla superficie, che potrebbe influire negativamente sull'applicazione del prodotto. Assicurati anche che sia priva di oli, cere o altri residui usando il Degreaser. Utilizza del nastro adesivo per coprire le parti che non desideri trattare.

### STEP 2 | Applicazione

Dopo la preparazione, è il momento di applicare Rubbing Compound Black: agitalo bene prima dell'uso, per garantire una miscelazione uniforme dei suoi componenti, quindi applicane una piccola quantità su un tampone manuale o una lucidatrice. Questo prodotto ha una consistenza liquida che lo rende facile da distribuire uniformemente sulla superficie. Lavora su piccole aree alla volta con movimenti leggeri e circolari, per aiutare il prodotto a penetrare nella superficie, rimuovendo imperfezioni e graffi. Assicurati di coprire completamente l'area interessata con il prodotto. Lascia agire per un breve periodo, seguendo le istruzioni del produttore.



L'efficacia dei nostri prodotti è basata su esperienze pratiche e ricerche effettuate nei nostri laboratori. Tuttavia, decliniamo ogni responsabilità per i lavori effettuati, essendo evidente che il risultato è fortemente condizionato da una serie di fattori al di fuori del nostro controllo.

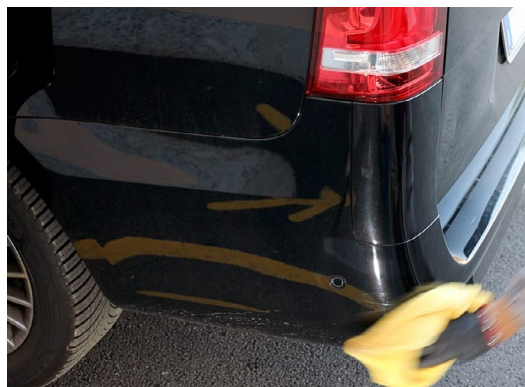
## 04.02 | Utilizzo

### STEP 3 | Rimozione dell'eccesso di prodotto

Dopo aver lasciato agire Rubbing Compound Black, rimuovi il prodotto in eccesso dalla superficie. È essenziale per garantire una finitura impeccabile e priva di residui. Utilizza un panno pulito e morbido per rimuovere delicatamente il prodotto in eccesso. Assicurati di strofinare la superficie in modo uniforme, in modo da rimuovere ogni traccia di prodotto residuo per evitare la formazione di aloni o macchie sulla vernice. Osserva i risultati ottenuti e valuta se è necessario ripetere l'applicazione. L'aspetto della vernice migliorerà notevolmente dopo questa fase.



### STEP 4 | Ripetizione (se necessario)



Se ci sono graffi o imperfezioni persistenti, puoi applicare nuovamente il prodotto sulle aree interessate. Segui lo stesso processo di applicazione, lascia agire il prodotto e rimuovi gli eccessi. Ripeti fino a quando sei soddisfatto del risultato ottenuto. L'applicazione ripetuta può essere necessaria per trattare graffi più profondi o imperfezioni persistenti. Dopo aver completato il processo, osserva il risultato finale. La vernice della tua auto avrà ripreso la sua lucentezza originale e le imperfezioni saranno state rimosse con successo. Rubbing Compound Black ti permette di ottenere risultati professionali nel comfort del tuo garage.

L'efficacia dei nostri prodotti è basata su esperienze pratiche e ricerche effettuate nei nostri laboratori. Tuttavia, decliniamo ogni responsabilità per i lavori effettuati, essendo evidente che il risultato è fortemente condizionato da una serie di fattori al di fuori del nostro controllo.

## 05 | Approfondimenti

Diventa un esperto consultando il Blog, il Glossario e le FAQ

### Guide e approfondimenti | **BLOG**

Trova articoli e guide complete sull'utilizzo dei prodotti, consigli pratici e tecniche di applicazione per ottenere sempre il miglior risultato possibile.



VISITA  
LA SEZIONE BLOG

[https://qr.the-care.it/IT\\_Blog](https://qr.the-care.it/IT_Blog)

### Definizione dei termini | **GLOSSARIO**

VISITA LA SEZIONE  
GLOSSARIO



Trova le spiegazioni dei termini specifici citati all'interno di descrizioni, guide e schede tecniche.

[https://qr.the-care.it/IT\\_Glossario](https://qr.the-care.it/IT_Glossario)

### Domande frequenti | **FAQ**

Trova risposta immediata alle tue domande in qualsiasi momento nella sezione FAQ a te dedicata.



VISITA  
LA SEZIONE FAQ

[https://qr.the-care.it/IT\\_FAQ](https://qr.the-care.it/IT_FAQ)

L'efficacia dei nostri prodotti è basata su esperienze pratiche e ricerche effettuate nei nostri laboratori. Tuttavia, decliniamo ogni responsabilità per i lavori effettuati, essendo evidente che il risultato è fortemente condizionato da una serie di fattori al di fuori del nostro controllo.



[https://qr.the-care.it/GB\\_EC2020-200N](https://qr.the-care.it/GB_EC2020-200N)

### Material | 01

Everything you need  
to get started  
pg. 9

### Products | 02

Everything you need  
for the application  
pg. 10

### Warnings | 03

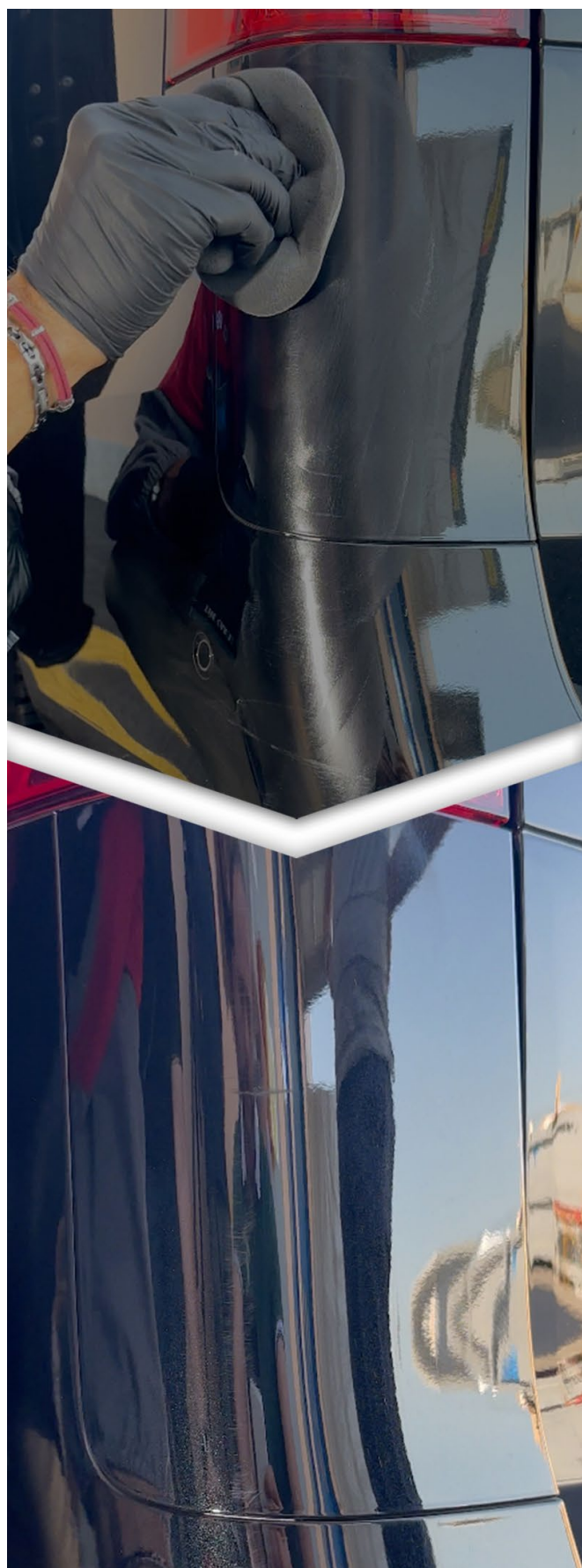
Dangers related to  
the products used  
pg. 11

### Use | 04

Guide on the steps and  
usage of the product  
pg. 12

### Insights | 05

Become an expert with  
Blog, Glossary and FAQs  
pg. 14



**Rubbing Compound black** is a black abrasive paste for cars, for all car detailing enthusiasts looking for maximum shine for their car's paintwork. Thanks to its advanced formula it offers superior advantages compared to products traditionally on the market. It is in fact able to eliminate superficial scratches, imperfections and opacity from treated surfaces, immediately restoring a shiny and finished appearance without leaving streaks. Furthermore, its formula offers the best results on black or dark paints, to which it gives a deep and long-lasting shine.

### How often can it be used?

This product can be used whenever a specific need arises. It is recommended to use it every six months.

The effectiveness of our products is based on practical experiences and research carried out in our laboratories. However, we decline any responsibility for the work carried out, as it is clear that the result is strongly influenced by a series of factors outside of our control.



## 01 | Material

Everything you need  
before you get started

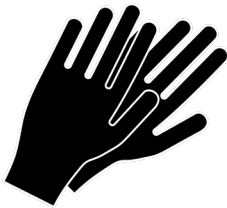


Recommended for best  
result



Personal safety

### RECOMMENDED



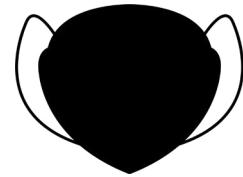
#### Safety gloves

Made of nitrile or equivalent  
to protect against chemical  
agents and sharp surfaces



#### Safety goggles

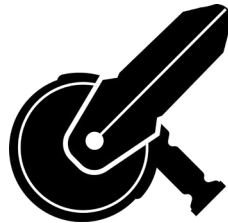
For eye protection from  
chemical agents



#### Face mask

For the protection of the  
airways from chemical  
agents

### OPTIONAL



#### Polisher

Rotary or random  
orbital for sanding and  
polishing

The effectiveness of our products is based on practical experiences and research carried out in our laboratories. However, we decline any responsibility for the work carried out, as it is clear that the result is strongly influenced by a series of factors outside of our control.

## 02 | Products

Everything you need for the application



Always pay maximum attention to the state of conservation of the product. If you have doubts that a product is not suitable for application, do not hesitate to contact us.

### NECESSARY PRODUCTS

#### Do you have everything you need?

Check before starting if you have everything available. If you want, we have prepared a kit for the occasion:



[https://qr.the-care.it/EC2020N\\_Kit\\_GB](https://qr.the-care.it/EC2020N_Kit_GB)



### THE CARE | Necessary products



### MORE | Accessories for detailing



The effectiveness of our products is based on practical experiences and research carried out in our laboratories. However, we decline any responsibility for the work carried out, as it is clear that the result is strongly influenced by a series of factors outside of our control.

### 03 | Warnings

Dangers related to the products used



Always pay maximum attention to the symbols below and methods of use, to avoid endangering yourself and those nearby.

#### STORAGE



For optimal conservation, we recommend always checking that the product is closed correctly and storing it in a dry place at a temperature of around 20°C.



For optimal conservation, we recommend always checking that the product is closed correctly and storing it away from sources of direct light.

#### WARNINGS

To ensure your safety and that of the environment, we recommend that you comply to the following warnings. Each product used will show on the label the risks related to flammability, toxicity and more: pay attention to the warnings for use and disposal.



**NONE**

The product does not have any specific warnings.

The effectiveness of our products is based on practical experiences and research carried out in our laboratories. However, we decline any responsibility for the work carried out, as it is clear that the result is strongly influenced by a series of factors outside of our control.

## 04.01 | Use

Guide on the steps and usage of the product



### STEP 1 | Preparation of the support



To get the best results with Rubbing Compound Black, this is an essential step, so that you can restore the shine of your car's paintwork. Clean your car to remove dirt, debris and any other impurities, ensuring it remains free of dust and all types of contaminants. Once clean, dry the area to be treated well with a lint-free cloth and avoiding humidity on the surface, which could negatively affect the application of the product. Also make sure it is free of oils, waxes or other residues using the Degreaser. Use masking tape to cover the parts you don't want to cover.

### STEP 2 | Application

After preparation, it's time to apply Rubbing Compound Black: shake it well before use, to ensure uniform mixing of its components, then apply a small amount to a hand pad or polisher. This product has a liquid consistency which makes it easy to distribute evenly on the surface. Work on small areas at a time with light, circular motions, to help the product penetrate the surface, removing blemishes and scratches.

Make sure you cover the affected area completely with the product. Leave to act for a short period, following the manufacturer's instructions.



The effectiveness of our products is based on practical experiences and research carried out in our laboratories. However, we decline any responsibility for the work carried out, as it is clear that the result is strongly influenced by a series of factors outside of our control.

### 04.02 | Use

#### STEP 3 | Removal of product's excess

After letting Rubbing Compound Black work, remove excess product from the surface. It is essential to ensure a flawless, residue-free finish. Use a clean, soft cloth to gently remove excess product. Make sure you rub the surface evenly, so as to remove any trace of residual product to avoid the formation of rings or stains on the paint. Observe the results obtained and evaluate whether it is necessary to repeat the application. The appearance of the paint will improve significantly after this step.



#### STEP 4 | Repetition (if necessary)



If there are persistent scratches or blemishes, you can reapply the product to the affected areas. Follow the same application process, let the product act and remove excess. Repeat until you are satisfied with the result obtained. Repeated application may be necessary to treat deeper scratches or persistent blemishes. After completing the process, observe the final result. Your car's paintwork will have regained its original shine and imperfections will have been successfully removed. Rubbing Compound Black allows you to achieve professional results in the comfort of your garage.

The effectiveness of our products is based on practical experiences and research carried out in our laboratories. However, we decline any responsibility for the work carried out, as it is clear that the result is strongly influenced by a series of factors outside of our control.

## 05 | Insights

Become an expert reading the Blog, the Glossary and the FAQs

---

### Guides and insights | **BLOG**

Find articles and complete guides on using the products, practical advice and application techniques to always obtain the best possible result.



VISIT THE  
BLOG SECTION

[https://qr.the-care.it/GB\\_Blog](https://qr.the-care.it/GB_Blog)

---

### Definition of terms | **GLOSSARY**

VISIT THE  
GLOSSARY SECTION



Find explanations of specific terms mentioned in descriptions, guides and technical datasheets.

[https://qr.the-care.it/GB\\_Glossario](https://qr.the-care.it/GB_Glossario)

---

### Frequent questions | **FAQs**

Find immediate answers to your questions at any time in the FAQs section dedicated to you.



VISIT THE  
FAQs SECTION

[https://qr.the-care.it/GB\\_FAQ](https://qr.the-care.it/GB_FAQ)

The effectiveness of our products is based on practical experiences and research carried out in our laboratories. However, we decline any responsibility for the work carried out, as it is clear that the result is strongly influenced by a series of factors outside of our control.